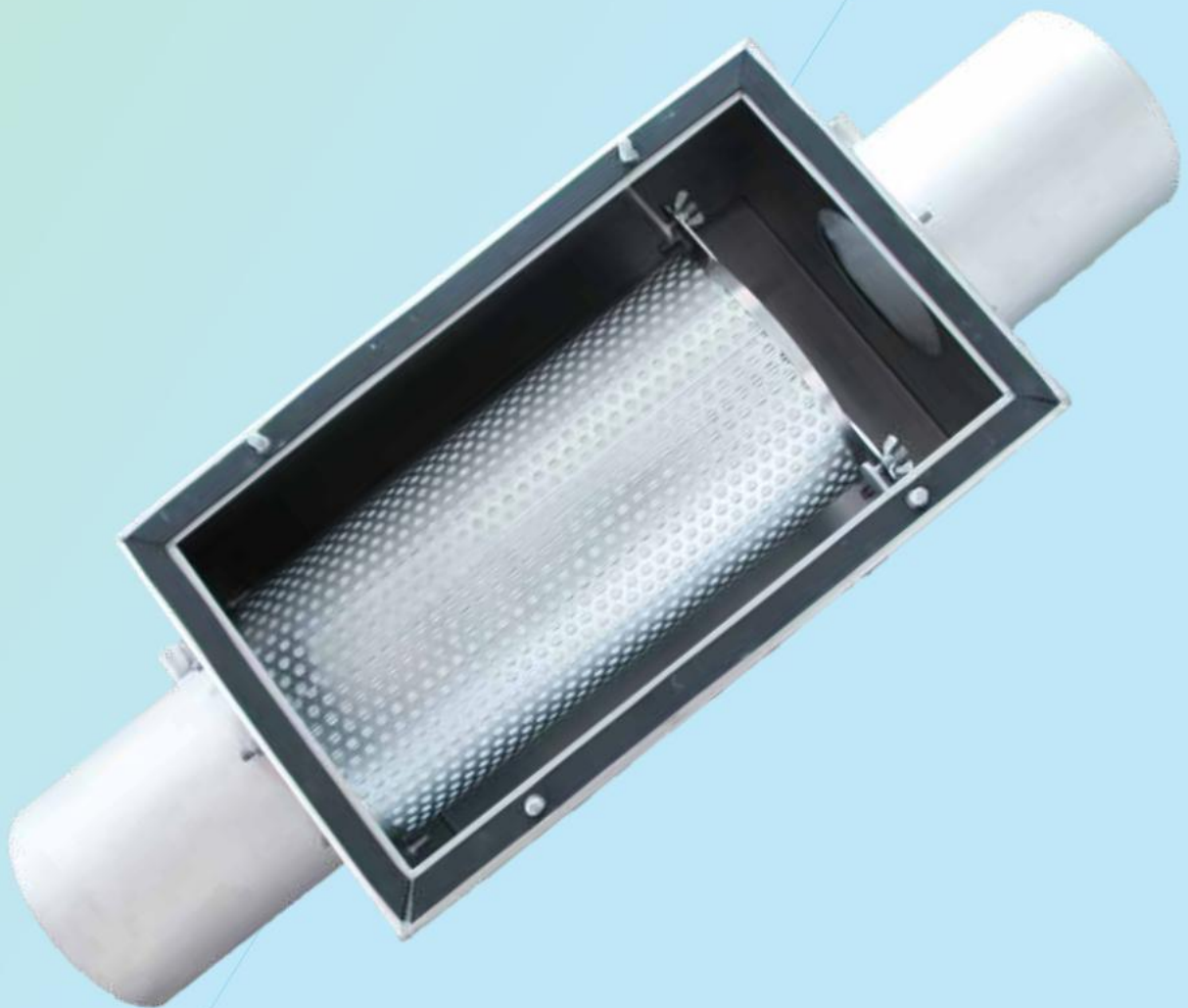


für Trinkwasserspeicher und Hochbehälter
(neu mit integriertem Sicherheitsventil)





Be- und Entlüftungsanlage Trinkwasserspeicher 250 m³/h (mit Sicherheitsventil)

Artikelnummer: 702570001

- Luftfiltereinheit für Trinkwasserspeicher
- Kompaktes Design bei großer Filterfläche
- Entkeimungs- und Feststofffilter einfach zu wechseln
- Filtration von Bakterien, Viren und anderen Mikroorganismen in Luft oder Gasen
- Durchsatz 250 Nm³/h
- Detla P 200 Pa
- Überdruck und Unterdruck Sicherheitsventil - Auslösedruck: P 300 Pa
- Filterklasse EN 1822 H13
- Rohrkupplungen DN150
- Rohrschellen DN150
- Befestigungsmaterial
- Differenzdrucküberwachung mit Analogsignal 4-20 mA oder potentialfreiem Kontakt
- Edelstahl V2A oder optional V4A

Abmessungen:

Außen: 200 mm
Innen: 130 mm
Höhe: 400 mm
Anschluss: DN 150

Be- und Entlüftungsanlage Trinkwasserspeicher 900 m³/h

Artikelnummer: 702570002

- Luftfiltereinheit für Trinkwasserspeicher
- Kompaktes Design bei großer Filterfläche
- Entkeimungs- und Feststofffilter
- Filtration von Bakterien, Viren und anderen Mikroorganismen in Luft oder Gasen
- Durchsatz 900 Nm³/h
- Detla P 200 Pa
- Filterklasse EN 1822 H13
- Rohrkupplungen DN200
- Rohrschellen DN200 (inklusive)
- Befestigungsmaterial
- Differenzdrucküberwachung Analogsignal 4-20 mA (zur kontinuierlichen Überwachung) oder potentialfreiem Kontakt
- Edelstahl V2A oder optional V4A

Abmessungen:

Außen: 306 mm
Innen: 195 mm
Höhe: 450 mm
Anschluss: DN 200







BEISPIEL **INSTALLATIONEN**





Mit integriertem Sicherheitsventil für Über- und Unterdruck!

- **Dieses System wurde zum Patent angemeldet!**
- Entfall aufwändiger Zusatzverrohrung für das Sicherheitsventil
- Einfache Wartung und Zugänglichkeit
- Platzsparend





SPEZIFIKATIONEN

| Artikel | 73_BEL250_V2 | 73_BEL250S_V2 | 73_BEL250_V4 | 73_BEL250S_V4 | 73_BEL900_V2 | 73_BEL900S_V2 | 73_BEL900_V4 | 73_BEL900S_V4 |
|-------------------------------------|--------------|---------------|--------------|---------------|--------------|---------------|--------------|---------------|
| Durchsatz | 250 m³/h | 250 m³/h | 250 m³/h | 250 m³/h | 900 m³/h | 900 m³/h | 900 m³/h | 900 m³/h |
| Sicherheitsventil integriert | Nein | Ja | Nein | Ja | Nein | Ja | Nein | Ja |
| Tiefe | 200 | 200 | 200 | 200 | 306 | 306 | 306 | 306 |
| Breite | 200 | 200 | 200 | 200 | 306 | 306 | 306 | 306 |
| Länge | 400 | 400 | 400 | 400 | 450 | 450 | 450 | 450 |
| innen Rohr | 130 | 130 | 130 | 130 | 195 | 195 | 195 | 195 |
| Anschluss | DN150 | DN150 | DN150 | DN150 | DN200 | DN200 | DN200 | DN200 |
| Rohrkupplung | DN150 | DN150 | DN150 | DN150 | DN200 | DN200 | DN200 | DN200 |
| Rohrschellen | DN150 | DN150 | DN150 | DN150 | DN200 | DN200 | DN200 | DN200 |
| Material Edelstahl | V2A | V2A | V4A | V4A | V2A | V2A | V4A | V4A |