

Sicherheitsventil

Für den Einsatz in lufttechnischen Systemen zum Schutz des Bauwerkes.

Dient zur Ableitung von Über- und Unterdrücken im Trinkwasserspeicher ausgelöst durch eine zu schnelle Wasserentnahme, einem Rohrbruch in der Wasserversorgung oder bei zu hoher Filterüberladung der Luftfilteranlage. Dieser Gefahr der Implosion oder Bersten kann mit dem Einsatz eines Sicherheitsventils vorgebeugt werden.

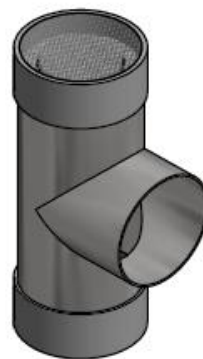
Technische Daten:

Leistung: bis 1400 m³/h

Rohrstutzen: DN 100/114,3 mm

Gesamthöhe: ca. 350 mm

Material: Edelstahl 1.4571



Montagehinweis:

Das Sicherheitsventil benötigt an der durchgehenden Rohrleitung einen Abgangsstutzen mit der Nenngröße DN 100. Mit Hilfe einer zugfesten Rohrkupplung bzw. einem zugfesten Schlauchadapter kann dieses fachgerecht montiert und eingepasst werden.

